

青葉区 上杉三丁目 11

各日 13:00~16:00

平成31年1月築・売マンション  
プラウド上杉三丁目201号室

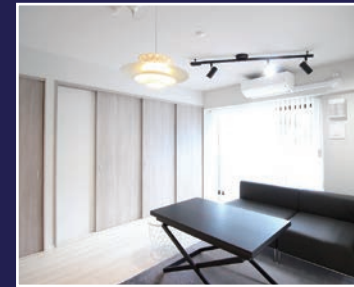
28<sup>土</sup> 29<sup>日</sup>

# オープンルーム開催

ペット飼育  
相談可  
(要承認・飼育規則有)



都心に近い  
利便性と  
穏やかな住環境が  
両立するエリア



## 暮らしを豊かにする充実の設備です

**新型コロナウイルス  
感染予防対策について**



お客様の安全のため、感染予防対策を実施しております。ご理解とご協力をお願いいたします。

上杉山通  
小学校  
徒歩2分



ナビでお越しの際は「仙台市青葉区上杉3-3-33」と入力ください。

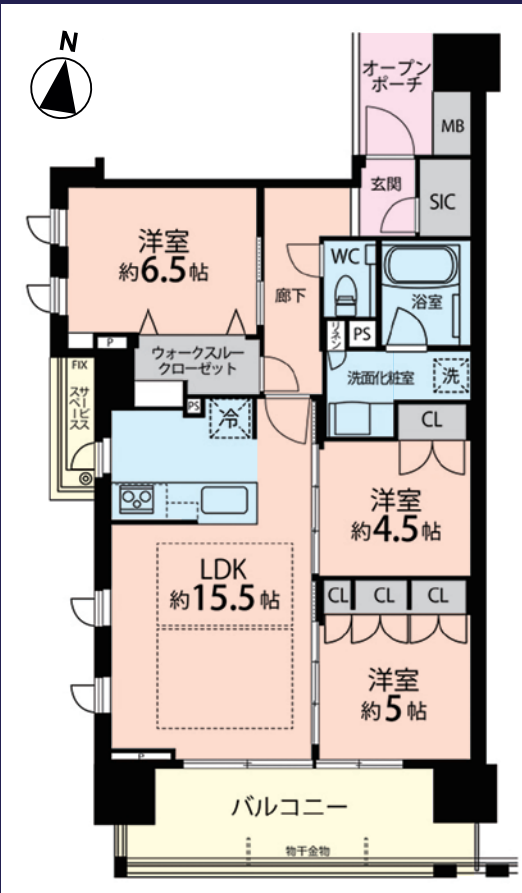


リビング  
床暖房  
付き

大容量の  
収納  
スペース

システム  
キッチン

浴室換気  
暖房乾燥機  
など充実!



3LDK ■専有面積:74.27㎡(約22.47坪) ■バルコニー面積:11.52㎡(約3.48坪) **4,780万円**

Recruitment

- 戸建て
- 土地
- マンション
- 事業用

# 売却物件大募集

## 無料査定実施中

### 物件概要

- 所在地/仙台市青葉区上杉三丁目3-33●地下鉄南北線「勾当台公園」駅まで徒歩約9分●学区/上杉山通小学校、上杉山中学校●構造/鉄筋コンクリート造9階建2階部分●管理費/月額13,800円●修繕積立金/月額9,680円●築年月/平成31年1月●引渡日/相談●管理方式/全部委託●設備/上下水道、都市ガス、EV、オートロック、宅配BOX、BS、CS110°他●取引態様/媒介

■取引態様/媒介と表示の物件は、仲介物件につき成約の際に当社規定の仲介手数料(税込)を別途申し受けます。 ■図面と現況が異なる場合は現況優先となります。 ■物件情報は令和2年11月13日現在です。万一売却済の場合はご容赦ください。 ■広告有効期限:令和2年12月12日

ご紹介物件は掲載以外にもございます。お気軽にお問い合わせください。

物件に関するお問い合わせは **TEL.022-373-0003**まで **【営業時間】9:30~18:00 【定休日】水曜日**  
※新型コロナウイルス感染拡大のため、営業時間を変更させていただく場合がございます。



【流通営業部】仙台市泉区泉中央二丁目16-5 FAX.022-373-9043 ✉sale@yamaichi-j.co.jp  
(社)宮城県宅地建物取引業協会会員 (社)全国宅地建物取引業保証協会会員 東北地区不動産公正取引協議会加盟 宅地建物取引業 宮城県知事免許(5)第4653号

