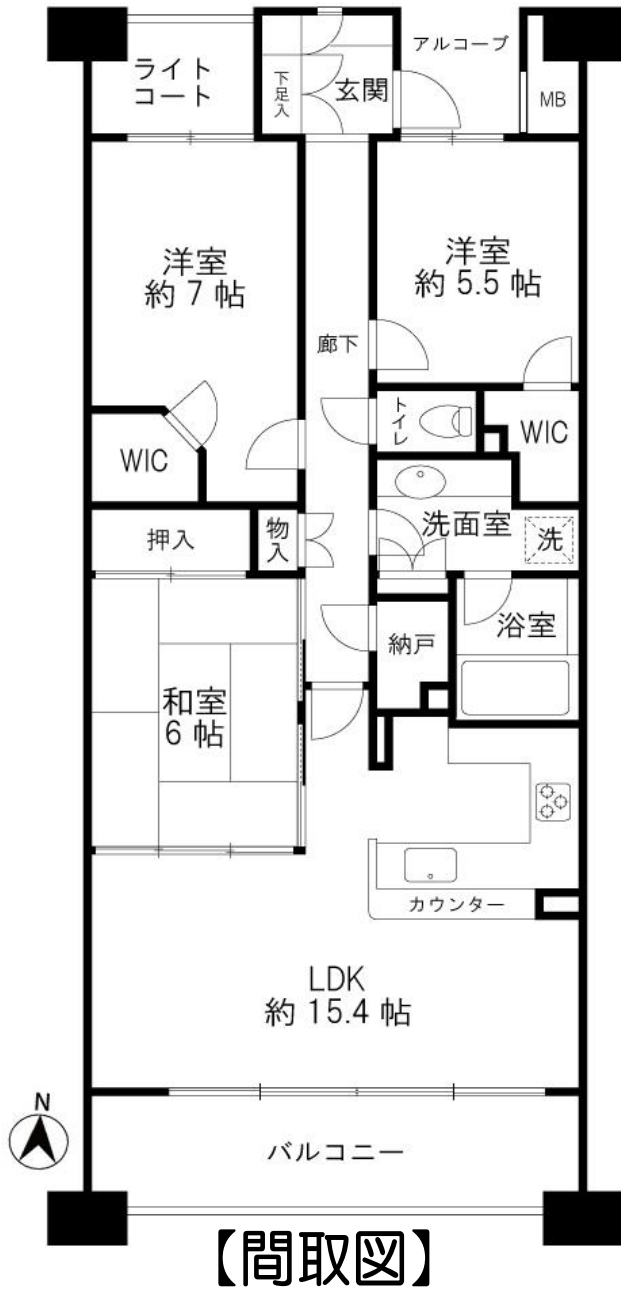


泉区八乙女中央五丁目 **売マンション**
 パークアベニュー八乙女ビューステージ

- ★地下鉄南北線「八乙女」駅より徒歩6分で通勤通学にも便利
- ★ペット飼育可（規約制限有り） ★バルコニー南向き
- ★小さなお子様も無理なく通える黒松小学校は徒歩3分の近さ
- ★ウォークインクローゼット&納戸付きで満足の収納力



物件番号	51804001		
物件種目	売マンション		
建物名	パークアベニュー八乙女ビューステージ		
最寄駅	地下鉄南北線「八乙女」駅		
間取	3LDK+納戸		
価格	2,380 万円		
所在地	仙台市泉区八乙女中央五丁目15番地の2		
交通	地下鉄南北線「八乙女」駅 徒歩6分 地下鉄南北線「黒松」駅 徒歩10分		
建物	構造・規模	鉄筋コンクリート造地下1階付8階建5階部分	
	専有面積	壁芯 80.51 m ²	バルコニー面積 12.70 m ²
	専用ポーチ面積	m ²	間取内訳 左図参照
土地権利	所有権	用途地域	第一種中高層住専
築年月	平成14年2月	総戸数	134戸
管理形態	全部委託（日勤）	管理会社	三井不動産レジデンシャルサービス東北(株)
管理費	7,000 円/月	修繕積立金	10,900 円/月
	円/月	合計	17,900 円/月
駐車場	空有(月額6,500円~9,000円/台) ※都度確認要す		
設備	東北電力、上下水道、都市ガス、オートロック、EV		
現況	空室	引渡日	相談
学区	黒松小学校(約230m)	八乙女中学校(約1,500m)	
備考	■トランクルーム全戸分有:使用料無料		

このハウジングマップは概要説明図です。図面と現況が異なる場合は現況優先となります



宮城県知事免許(4)第4653号
 〒981-3133 宮城県仙台市泉区泉中央2丁目16-5
 ホームページ <http://www.yamaichi-j.co.jp>
 メールアドレス info@yamaichi-j.co.jp

≪ 流通営業部 ≫
 TEL 022-373-0003
 FAX 022-373-9043

■取引態様：媒介
 ■手数料：(3%+6万円)+消費税